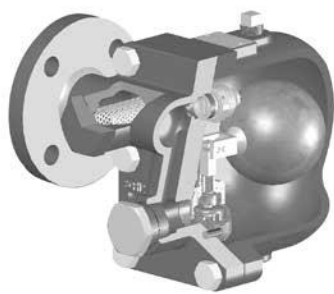


GH40



GH50

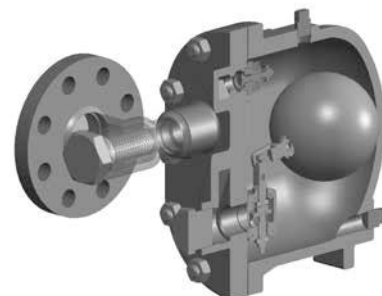


График производительности GH40

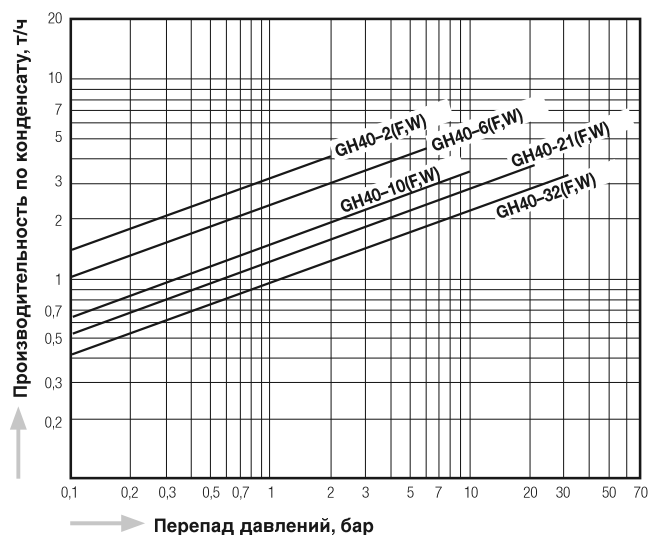
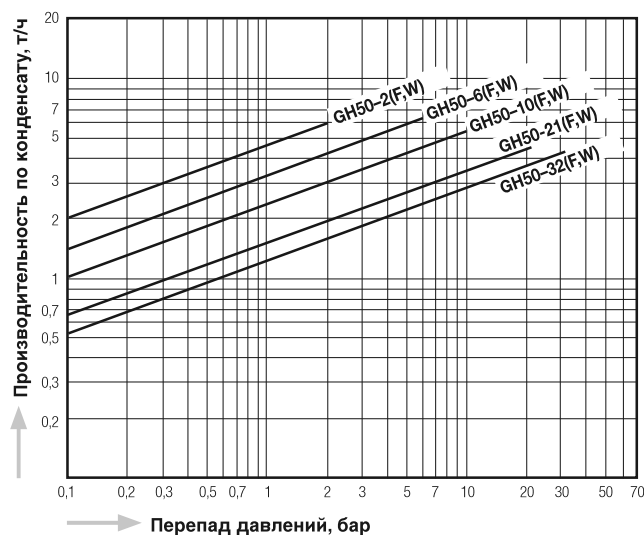
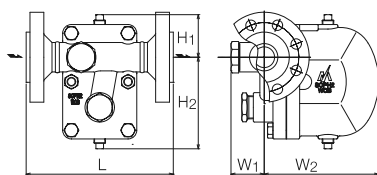


График производительности GH50

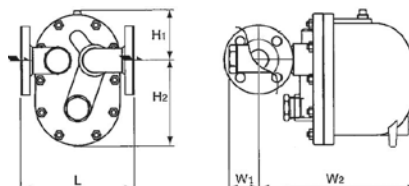


Размеры

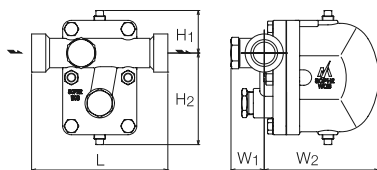
GH40-F



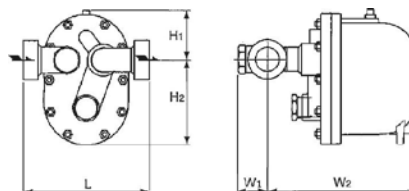
GH50-F



GH40-W



GH50-W



Модель	Тип присоединения	Ду	Макс. рабочее давление, РМО	Макс. рабочая температура, ТМО	Размеры, мм					Материал корпуса	Масса кг
			бар	°C	L	H1	H2	W1	W2		
GH40 - F	Фланцы JIS, ASME, DIN	40 и 50 (1½", 2")	2 - 32	400	230	80	170	60	210	Литая сталь SCPH2	24
GH40 - W	Муфта под сварку JIS, ASME, DIN	40 (1½")			250	80	170	60	210		19
		50 (2")			260	80	170	60	210		
GH50 - F	Фланцы JIS, ASME, DIN	40 и 50 (1½", 2")					230	107	173		60
GH50 - W	Муфта под сварку JIS, ASME, DIN	40 (1½")			250	107	173	60	330	32	
		50 (2")			260	107	173	60	330		

Доступные модификации	Макс. рабочее давление, РМО				
	бар	бар	бар	бар	бар
	2	6	10	21	32
Модель	GH40-2F GH40-2W GH50-2F GH50-2W	GH40-6F GH40-6W GH50-6F GH50-6W	GH40-10F GH40-10W GH50-10F GH50-10W	GH40-21F GH40-21W GH50-21F GH50-21W	GH40-32F GH40-32W GH50-32F GH50-32W

В зависимости от исполнения фланца, вес и строительная длина могут меняться.