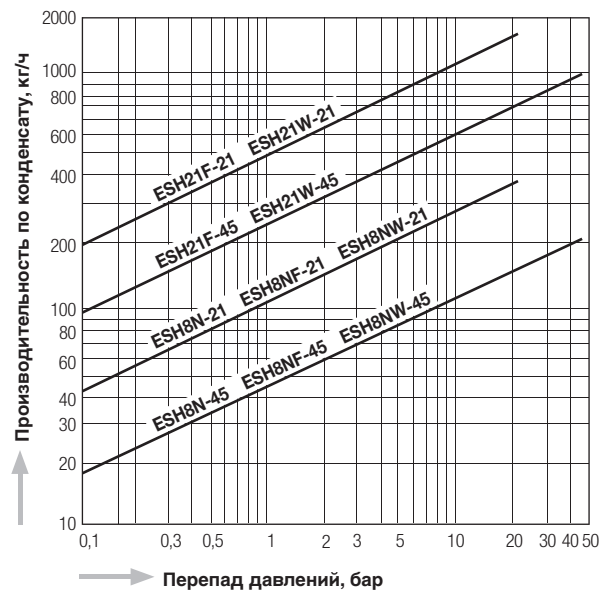
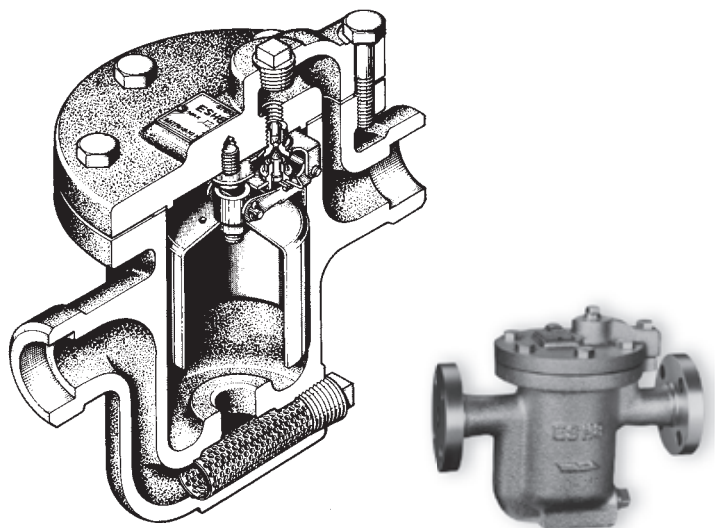


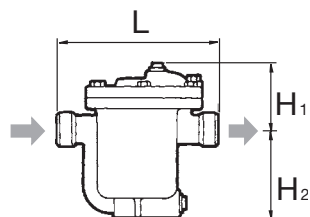
# ESH

График производительности ESH

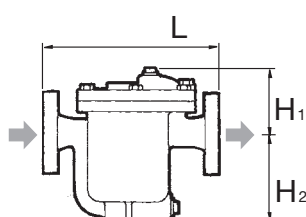


Размеры

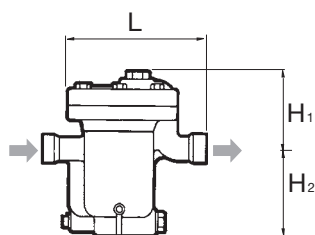
ESH8N, ESH8NW



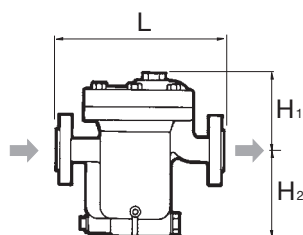
ESH8NF



ESH21W

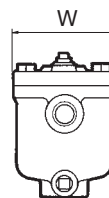


ESH21F

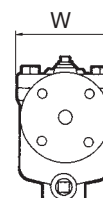


Все модели

Резьбовая муфта



Фланцы



Модель	Тип присоединения	Ду	Рабочий диапазон давлений	Максимальная рабочая температура	Размеры, мм				Материал корпуса	Масса
			бар		°C	L	H1	H2		W
ESH8N - 21 45	Резьбовая муфта Rc, NPT	1/2" - 1"	0,1 - 21	400	1/2" ; 3/4" = 220 1" = 224	114	111	146	Литая сталь SCPH2	11,0
			0,1 - 44							
ESH8NF - 21 45	Фланцы JIS, ASME, DIN	1/2" - 1"	0,1 - 21		250	114	111	146	Литая сталь SCPH2	1/2" ; 3/4" = 12,3 1" = 13,1
			0,1 - 44							
ESH8NW - 21 45	Муфта под сварку ASME, DIN	1/2" - 1"	0,1 - 21		220	114	111	146	Литая сталь SCPH2	11,0
			0,1 - 44							
ESH21F - 21 45	Фланцы JIS, ASME, DIN	1/2" - 1"	0,1 - 21		350	145	160	205	Литая сталь SCPH2	31,0
			0,1 - 44							
ESH21W - 21 45	Муфта под сварку ASME, DIN	1/2" - 1"	0,1 - 21		300	145	160	205	Литая сталь SCPH2	28,0
			0,1 - 44							