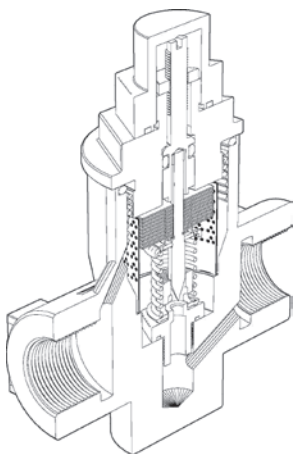
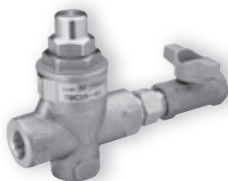


# TBC2, TBC2B

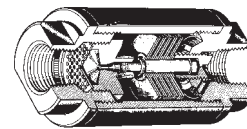
# TB1N



Резьбовая муфта



TBC2 с шаровым клапаном



### Доступные модификации TBC2

- с шаровым клапаном (TBC2B-C)

### Специальная модель TBC2-10

- Рабочий диапазон давлений  
5,0 – 10,0 бар

### Стандартная (заводская) настройка температуры (обозначена пунктирной линией):

70°C при 5,0 бар

График производительности TBC2/TBC2B-6

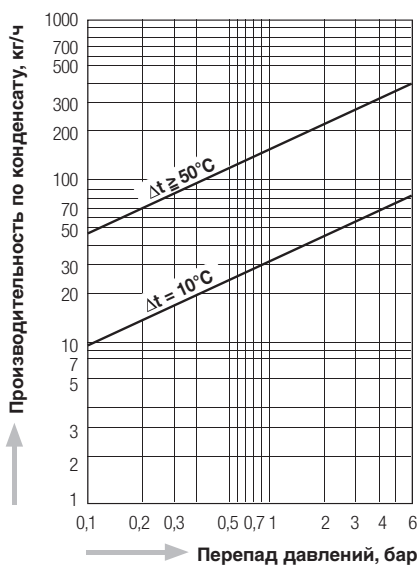
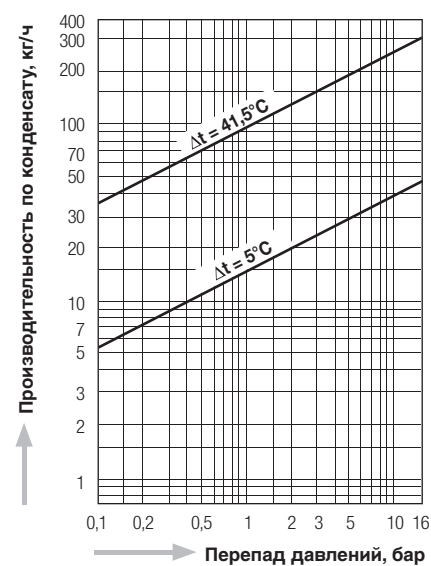
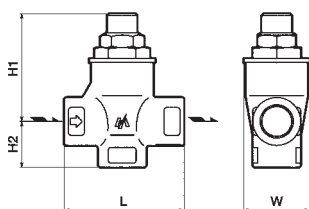


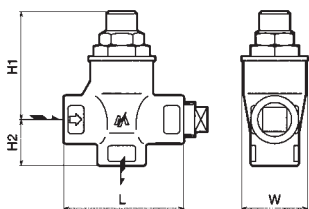
График производительности TB1N



### Размеры TBC2-6



### TBC2B-6



### TB1N

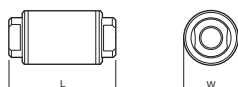


Таблица настройки температуры TBC2/TBC2B-6

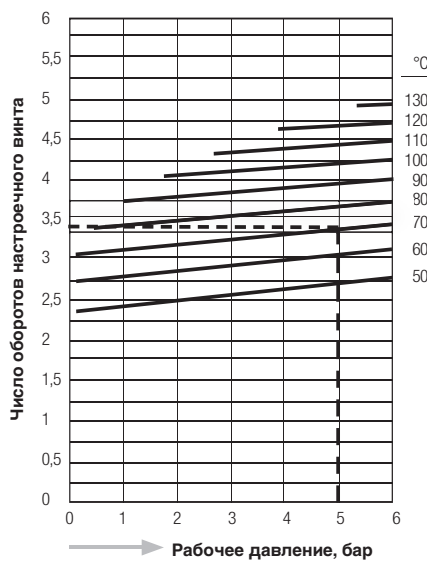
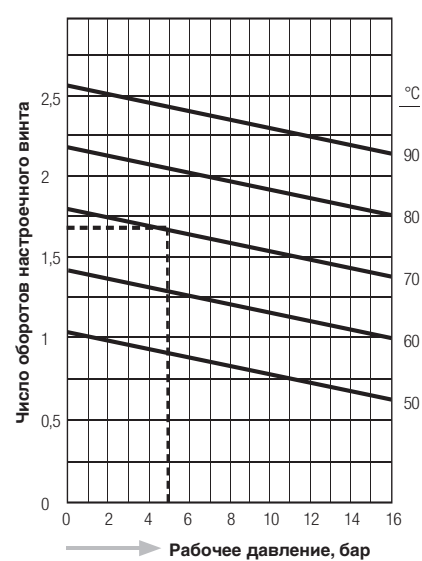


Таблица настройки температуры TB1N



Модель	Тип присоединения	Ду	Рабочий диапазон давлений	Максимальная рабочая температура	Диапазон настройки температуры	Размеры, мм				Материал корпуса	Масса кг
			бар	°C	°C	L	H1	H2	W		
TBC2-6	Резьбовая муфта Rc, NPT	1/4", 3/8"	0,1 – 6	220	50 – 130	60	54	23	33	Нержавеющая сталь SCS13A	0,33
TBC2B-6											
TB1N	Резьбовая муфта Rc, NPT	1/4", 3/8"	0,1 – 16	350	50 – 90	70	-	-	38	Ковкая сталь S25C	0,35